

易丰 POS 系统

财务报表

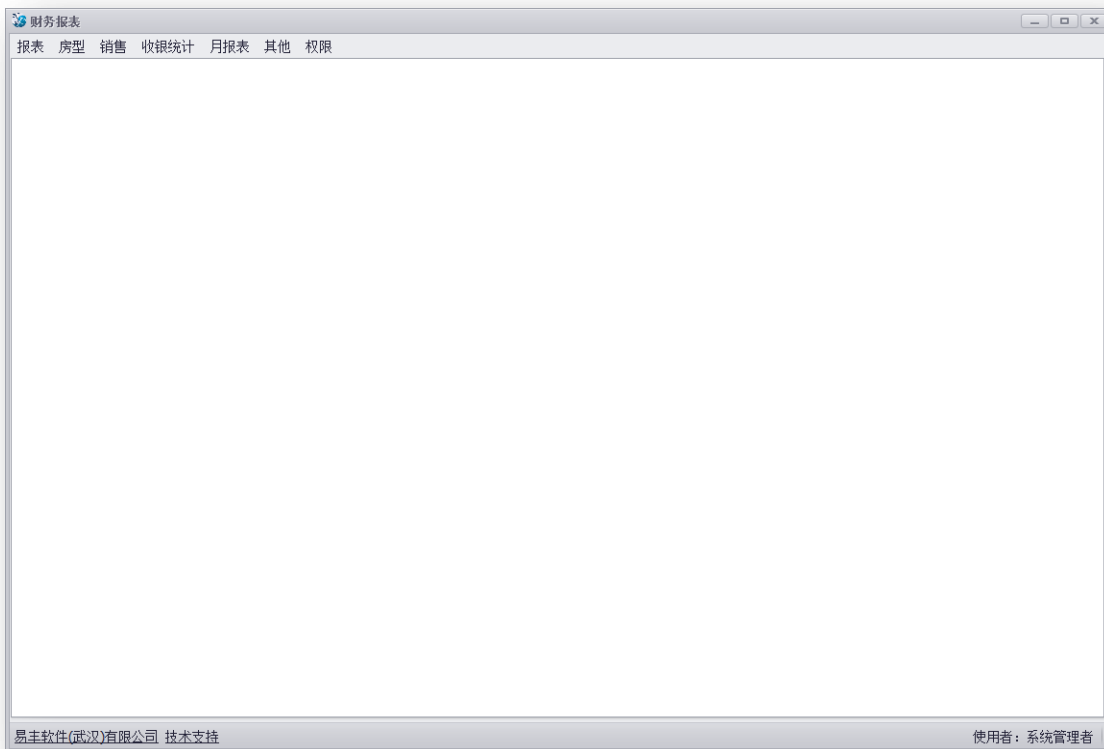
2/29/2012

易丰软件(武汉)有限公司

Calvin



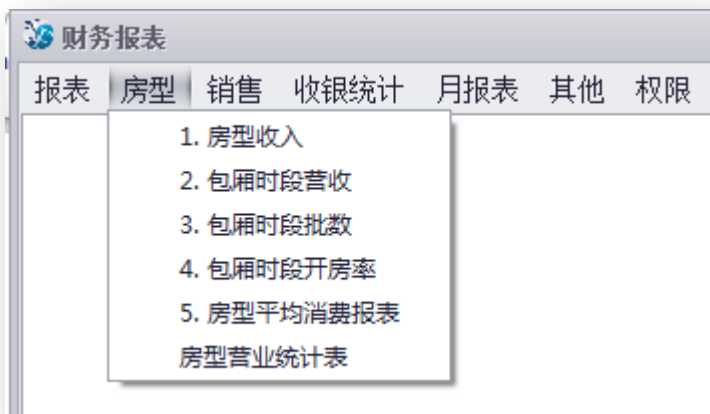
财务报表系统主画面



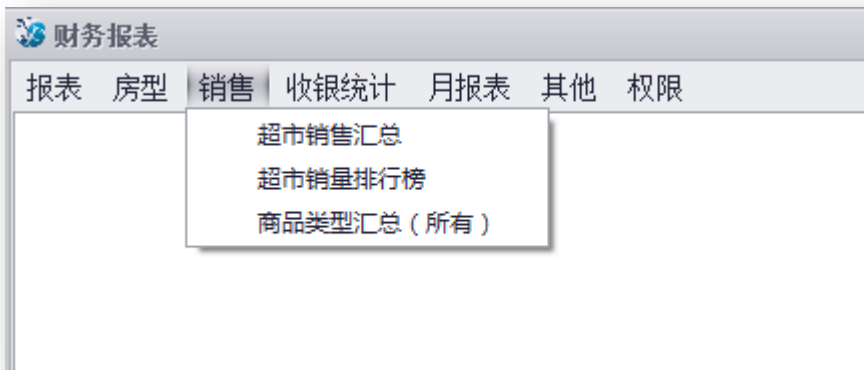
报表选单



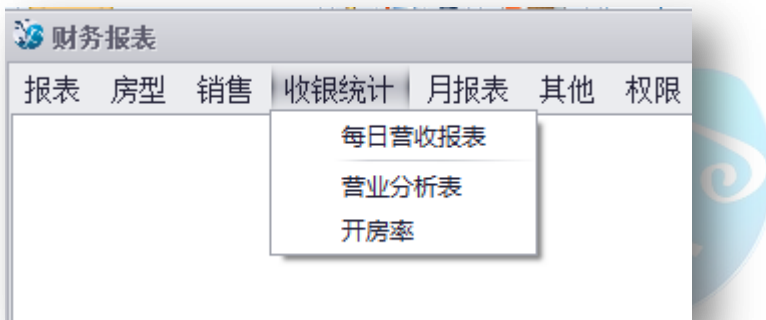
房型选单



销售选单



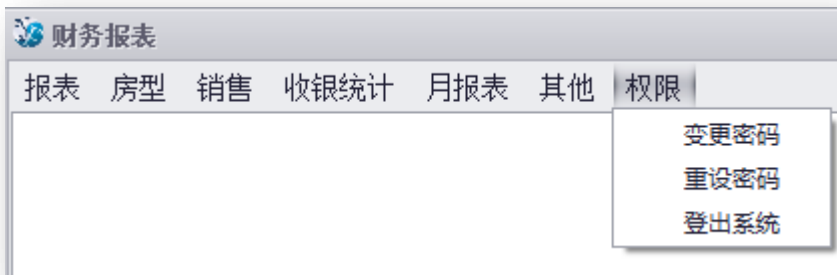
收银统计选单



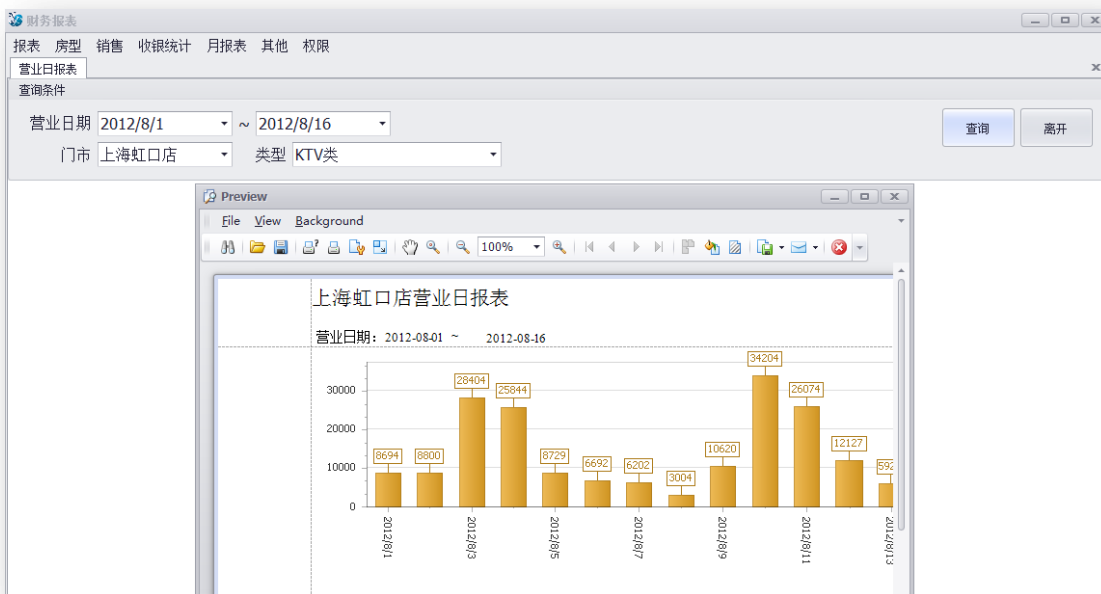
月报表选单



权限选单



营业日报表



营业日报表明细

财务报表

报表 房型 销售 收银统计 月报表 其他 权限

营业日报表(明细)

查询条件

营业日期 2012/8/7 ~ 2012/9/19

门市 上海虹口店 类型 KTV类

查询 离开

Preview

File View Background

上海虹口店营业日报表

营业日期: 2012-08-07 ~ 2012-09-19 KTV类 列印时间: 2012/9/6 10:01:20

营业日期	消费总额	总折金额	已付金额	基本消费	预付金额	直接折价
2012-08-26	74,121.00	63,082.00	11,039.00	0.00	0.00	0.00
2012-08-18	83,587.00	57,508.00	26,079.00	0.00	0.00	0.00
2012-08-15	75,011.00	66,986.00	8,025.00	0.00	0.00	0.00
2012-08-12	65,880.00	53,753.00	12,127.00	0.00	0.00	0.00
2012-08-29	69,727.00	62,440.00	7,287.00	0.00	0.00	0.00
2012-08-09	66,879.00	56,259.00	10,620.00	0.00	0.00	0.00
2012-08-30	67,933.00	60,808.00	7,125.00	0.00	0.00	0.00
2012-08-07	35,129.00	28,927.00	6,202.00	0.00	0.00	0.00
2012-08-10	74,580.00	40,376.00	34,204.00	0.00	0.00	0.00
2012-08-27	63,154.00	55,950.00	7,204.00	0.00	0.00	0.00
2012-08-24	78,446.00	53,048.00	25,398.00	0.00	0.00	0.00
2012-08-21	58,492.00	47,303.00	11,189.00	0.00	0.00	0.00
2012-08-13	70,559.00	64,633.00	5,926.00	0.00	0.00	0.00
2012-08-22	62,693.00	50,078.00	12,615.00	0.00	0.00	0.00

营业日报表(依费用类别)

财务报表

报表 房型 销售 收银统计 月报表 其他 权限

营业日报表(依收银费用类别)

查询条件

营业日期 2012/8/11 门市 上海虹口店 类型 KTV类

查询 离开

Preview

File View Background

上海虹口店营业日报表(依据费用类别)

营业日期: 2012-09-06 列印时间: 2012/9/6 10:02:26

费用编号	费用名称	消费金额	折扣金额	实收金额
F	餐饮费	4,598.00	258.00	4,340.00
V	欢唱费	73,518.00	51,784.00	21,734.00
		78,116.00	52,042.00	26,074.00

时段营收

财务报表

报表 房型 销售 收银统计 月报表 其他 权限

营业日报表(依据费用类别) 时段营收

查询条件

营业日期 2012/8/16 门市 上海虹口店

查询 离开

Preview

File View Background

100%

上海虹口店时段营收

营业日期: 2012-08-16 列印时间: 2012/9/6 10:03:18

统计区间	餐饮费			国酒费			欢唱费	
	消费金额	折扣金额	实收金额	消费金额	折扣金额	实收金额	消费金额	折扣金额
00-01	173.00	0.00	173.00				2,048.00	0.00
01-02	12.00	0.00	12.00				188.00	0.00
02-03				78.00	0.00	78.00		
03-04							408.00	408.00
04-05	10.00	0.00	10.00					
10-11	55.00	0.00	55.00				1,232.00	1,089.00
11-12	167.00	0.00	167.00	25.00	0.00	25.00	1,154.00	1,068.00
12-13	230.00	100.00	130.00	50.00	0.00	50.00	1,908.00	1,774.00
13-14	314.00	135.00	179.00				3,047.00	3,207.00
14-15	139.00	0.00	139.00	25.00	0.00	25.00	1,650.00	1,701.00
15-16	265.00	60.00	205.00				1,455.00	2,204.00
16-17	149.00	0.00	149.00	25.00	0.00	25.00	1,146.00	3,321.00
17-18	481.00	0.00	481.00				4,972.00	1,241.00
18-19	245.00	0.00	245.00				1,353.00	1,417.00

时段包厢费用

财务报表

报表 房型 销售 收银统计 月报表 其他 权限

营业日报表(依据费用类别) 时段营收 时段包厢费用

查询条件

营业日期 2012/8/11 门市 上海虹口店

查询 离开

Preview

File View Background

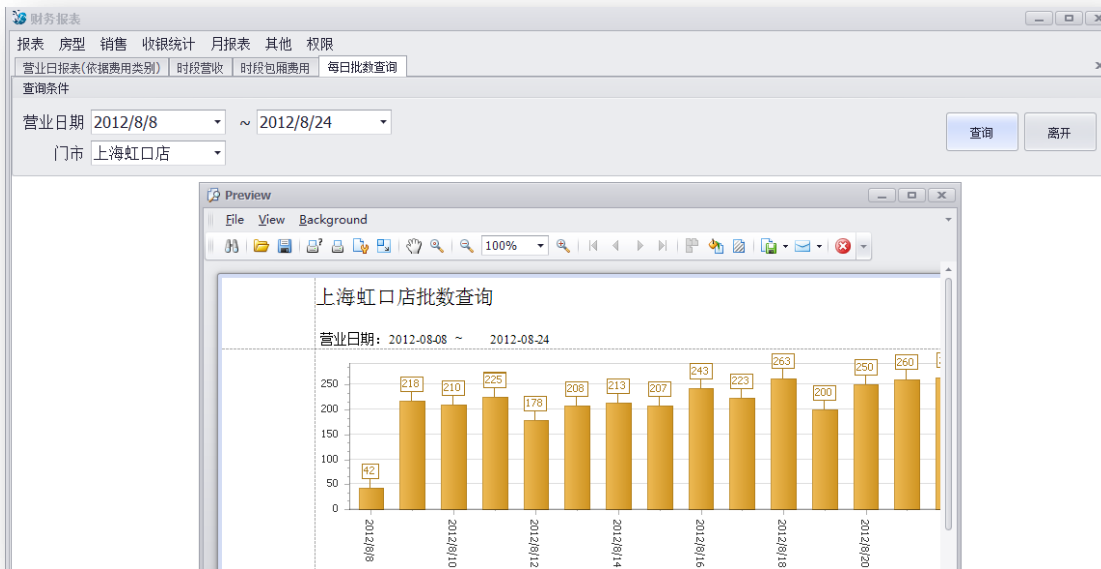
100%

上海虹口店时段包厢费用

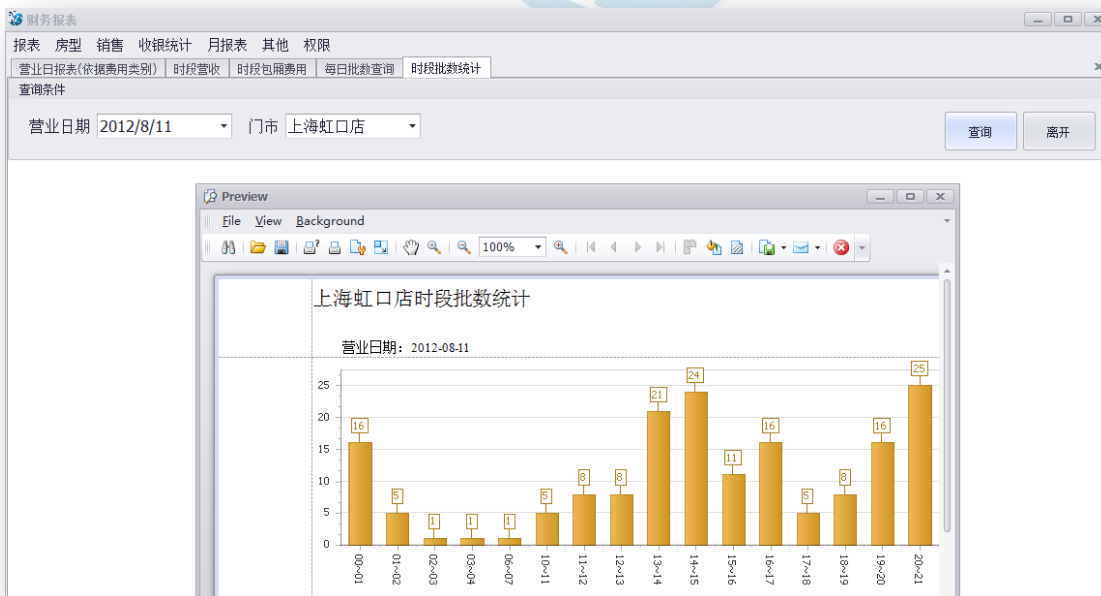
营业日期: 2012-08-11 列印时间: 2012/9/6 10:04:54

统计区间	包厢类型			
	VIP	大包	豪华	小包
00-01		0.00		273.00
01-02		238.00		168.00
02-03		238.00		
03-04				168.00
06-07				
10-11		28.00		58.00
11-12		0.00		0.00
12-13		28.00	188.00	56.00
13-14		28.00	188.00	0.00
14-15		504.00		0.00
15-16	118.00	184.00	564.00	0.00
16-17		28.00	188.00	98.00
17-18		750.00		56.00

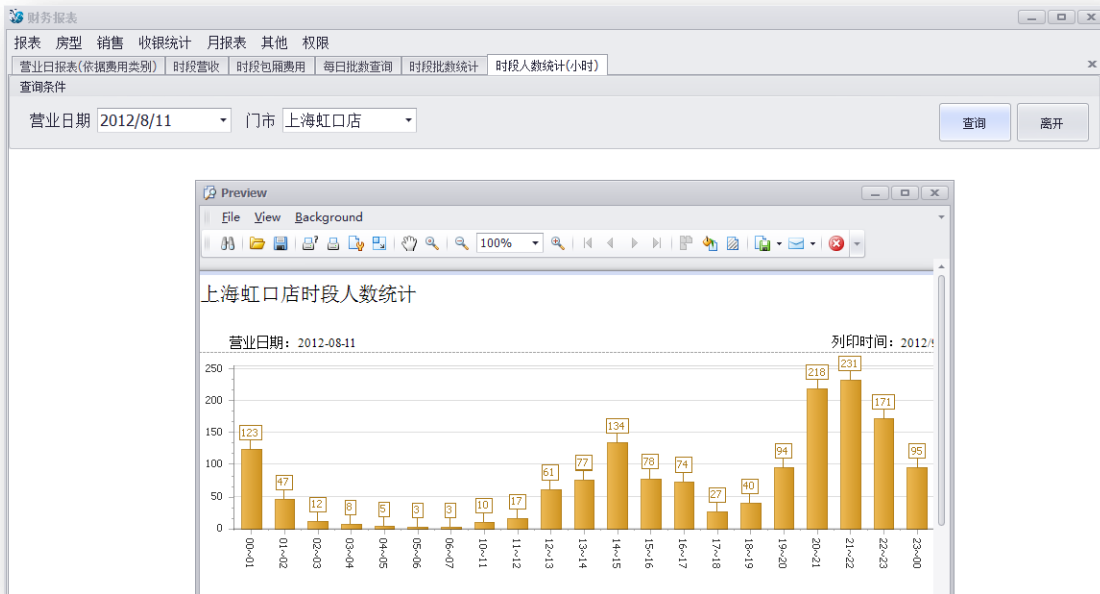
每日批数



时段批数统计



时段人数统计(小时)



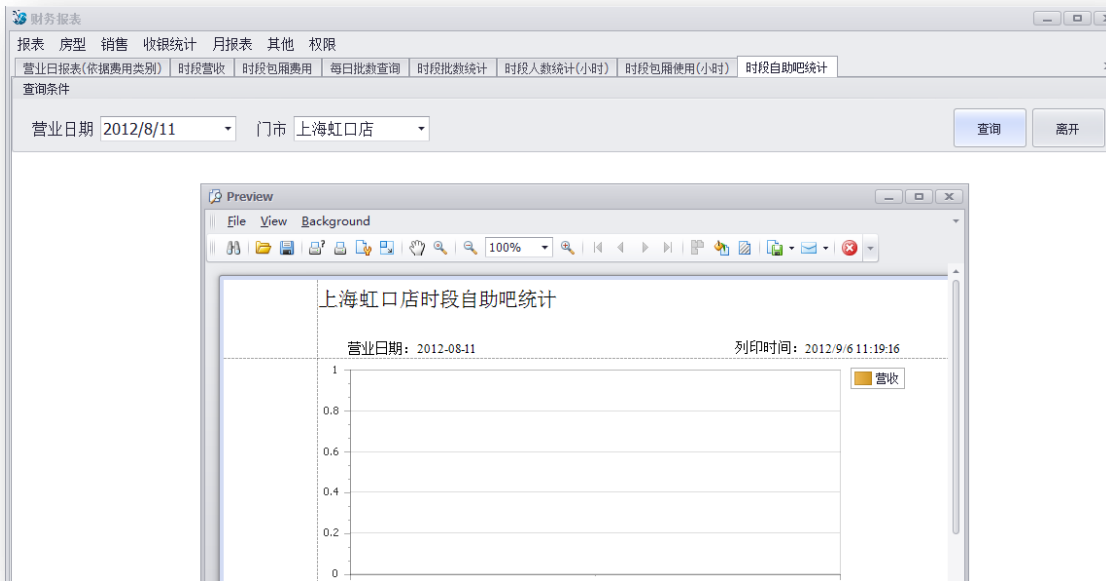
时段包厢使用(小时)

上海虹口店时段包厢使用

营业日期: 2012-08-11

使用数量 时数(整点)	包厢类型					
	VIP	大包	豪华	小包	中包	小
00~01		4		4	8	1
01~02		1		1	3	
02~03		1				
03~04				1		
06~07					1	
10~11		1		2	2	
11~12		1		4	3	
12~13		1	2	3	2	
13~14		2	1	8	10	2
14~15		6		3	15	2
15~16	1	3	3	3	1	1
16~17		1	1	9	5	1
17~18		1		2	2	
18~19		1		2	5	
19~20		1		7	8	1
20~21						
21~22						
22~23						
23~00						

时段自助吧统计



菜单销售日报表

营业日期: 2012-09-06		KTV类		列					
账单编号	菜单编号	菜单名称	点餐数量	点餐金额	取消数量	取消金额	退餐数量	退餐金额	
1208100234	401407	红烧牛肉面	3	87.00	0	0.00	0	0.00	
1208100256	009904	玩包厢调价	100	100.00	0	0.00	0	0.00	
1208100256	401405	意式肉酱面	1	25.00	0	0.00	0	0.00	
1208100256	401407	红烧牛肉面	2	58.00	0	0.00	0	0.00	
1208100256	401411	三丝春卷	2	44.00	0	0.00	0	0.00	
1208100260	005045	精致中果盘	1	88.00	0	0.00	0	0.00	
1208100272	401108	脆皮鸡米花	2	58.00	0	0.00	0	0.00	
1208100272	401308	烧烤拼盘	1	32.00	0	0.00	0	0.00	
1208100283	005045	精致中果盘	1	88.00	0	0.00	0	0.00	
1208100283	401006	辣味鸭头	1	25.00	0	0.00	0	0.00	
1208100283	401007	辣味鸭脖	1	25.00	0	0.00	0	0.00	

储值卡汇总表

财务报表

报表 房型 销售 收银统计 月报表 其他 权限

营业日报表(依据费用类别) 时段营收 时段包厢费用 每日批数查询 时段批数统计 时段人数统计(小时) 时段包厢使用(小时) 时段自助吧统计 菜单销售日报表 储值卡汇总表

年份 2012年 月份 5月份 卡片类型 全部类型 查询 打印 关闭

虹口店2012年5月份全部卡类汇总

卡类	卡号	会员	期初余额	储值	实收	消费	卡内余额	累计积分	发卡门市

房型营业额

财务报表

报表 房型 销售 收银统计 月报表 其他 权限

时段营收 时段包厢费用 每日批数查询 时段批数统计 时段人数统计(小时) 时段包厢使用(小时) 时段自助吧统计 菜单销售日报表 储值卡汇总表 房型营业额统计

门市 上海虹口店 营业日期 2012/8/5 ~ 2012/8/15 查询 导出 关闭

项目	10:00-17:00	17:00-20:00	20:00-24:00	00:00-09:59	合计
▶ 营业合计	245,067.00	203,158.00	344,725.00	107,149.00	900,099.00
包厢费	220,195.00	165,989.00	197,167.00	32,671.00	616,022.00
超市	14,078.00	23,458.00	124,042.00	63,655.00	225,233.00
厨房	10,224.00	13,586.00	20,580.00	4,509.00	48,899.00
其他	570.00	125.00	2,936.00	6,314.00	9,945.00
营业额	35,458.00	61,505.00	206,312.00	48,526.00	351,801.00
迷你包	0.00	0.00	0.00	0.00	0.00
小包厢	8,835.00	10,886.00	37,797.00	6,683.00	64,201.00
中包厢	13,237.00	24,945.00	80,087.00	25,720.00	143,989.00
大包厢	6,701.00	11,828.00	62,626.00	8,852.00	90,007.00
VIP包厢	848.00	72.00	9,117.00	0.00	10,037.00
豪华包	5,837.00	13,774.00	16,685.00	7,271.00	43,567.00
总统房	0.00	0.00	0.00	0.00	0.00
日式包	0.00	0.00	0.00	0.00	0.00
开房数	959.00	440.00	478.00	112.00	1,989.00
迷你包	0.00	0.00	0.00	0.00	0.00
小包厢	328.00	132.00	142.00	29.00	631.00
中包厢	411.00	194.00	211.00	58.00	874.00
大包厢	155.00	85.00	93.00	21.00	354.00
VIP包厢	11.00	5.00	4.00	0.00	20.00
豪华包	54.00	24.00	28.00	4.00	110.00
总统房	0.00	0.00	0.00	0.00	0.00
日式包	0.00	0.00	0.00	0.00	0.00
开房率	48.17	22.10	24.01	5.63	24.97
迷你包	0.00	0.00	0.00	0.00	0.00
小包厢	33.50	13.48	14.50	2.96	16.11
中包厢	86.89	41.01	44.61	12.26	46.19
大包厢	117.42	64.39	70.45	15.91	67.05

易丰软件(武汉)有限公司 技术支持 使用者: 系统管理者

超市销售汇总

财务报表

报表 房型 销售 收银统计 月报表 其他 权限

时段营收 | 时段包房费用 | 每日批数查询 | 时段批数统计 | 时段人数统计(小时) | 时段包房使用(小时) | 时段自助吧统计 | 菜单销售日报表 | 储值卡汇总表 | 房型营业额统计 | 超市销售汇总

年份 2012年 门市 上海虹口店

月份 8月份 2012/8/1 ~ 2012/8/31

查询 导出 关闭

08/01 - 08/31超市汇总单

类别编号	项目类别	数量	金额
2	洋酒类	379	166,682.00
3	红酒类	42	6,698.00
11	酒水套餐	1450	370,898.00
4	啤酒类	1457	27,139.00
12	百货类	635	6,926.00
5	软饮类	10925	77,460.00
1	食品类	4233	53,646.00

超市销售排行

财务报表

报表 房型 销售 收银统计 月报表 其他 权限

每日批数查询 | 时段批数统计 | 时段人数统计(小时) | 时段包房使用(小时) | 时段自助吧统计 | 菜单销售日报表 | 储值卡汇总表 | 房型营业额统计 | 超市销售汇总 | 超市销售排行榜

排行类型: 销售额 销售量

排序规则: 顺排 倒排

数量 100 年份 2012年 门市 上海虹口店 商品类别 全部类别

月份 8月份 2012/8/1 ~ 2012/8/31

查询 导出 关闭

虹口店 08/01 - 08/31 超市食品顺排100名销售额排行榜

排行/编号	品名	单位	售价	数量	金额
1 003223	约翰走路黑方700ml	瓶	398.0000	298	118,604.00
2 008410	788黑方套餐	份	788.0000	45	35,460.00
3 008308	青岛纯生买12送8	套	168.0000	173	29,064.00
4 008409	718黑方套餐	份	718.0000	39	28,002.00
5 008408	658黑方套餐	份	658.0000	37	24,346.00
6 003518	天喔绿茶500ml	瓶	6.0000	3635	21,810.00
7 008279	青岛冰爽(买12送8)	套	156.0000	138	21,528.00
8 008307	青岛纯生买6送3	套	84.0000	204	17,136.00
9 003518	天喔绿茶500ml	瓶	8.0000	2122	16,976.00
10 003224	轩尼诗新点干邑700ml	瓶	498.0000	33	16,434.00
11 008278	青岛冰爽(买6送3)	套	78.0000	206	16,068.00
12 003206	轩尼诗vsop(70cl)	瓶	568.0000	27	15,336.00
13 008309	百威冰啤12送8	套	192.0000	77	14,784.00
14 008500	688黑方套餐	套	688.0000	21	14,448.00
15 008414	508黑方套餐	份	508.0000	27	13,716.00
16 008413	428黑方套餐	份	428.0000	28	11,984.00
17 008545	538黑方套餐	套	538.0000	21	11,298.00
18 008543	488黑方套餐	套	488.0000	19	9,272.00
19 008015	百威冰啤6送3	套	96.0000	92	8,832.00
20 003419	青岛冰爽330ml	瓶	13.0000	643	8,359.00
21 008407	588黑方套餐	份	588.0000	14	8,232.00
22 008415	448黑方套餐	份	448.0000	16	7,168.00
23 003227	法国醒悦香槟750ml	瓶	880.0000	8	7,040.00
24 008530	058黑方套餐	份	058.0000	7	6,706.00
				15139	649,428.00

易丰软件(武汉)有限公司 技术支持 使用者: 系统管理者

商品类型汇总

财务报表

报表 房型 销售 收银统计 月报表 其他 权限

时段批数统计 时段人数统计(小时) 时段包厢使用(小时) 时段自助吧统计 菜单销售日报表 储值卡汇总表 房型营业额统计 超市销售汇总 超市销售排行榜 商品类型汇总(所有)

门市 上海虹口店 年份 2012年 月份 8月份

2012/8/1 ~ 2012/8/31

商品编号(名称) 商品类别 全部类别

查询 导出 关闭

虹口店2012年08月01日 - 2012年08月31日销售汇总

编号	品名	单位	价格	数量	金额	类别
009001	纸巾	盒	10.0000	633	6,330.00	百货类
009024	KT猫抱枕	份	298.0000	2	596.00	百货类
003304	嘉露香叶解百纳干红葡萄酒...	瓶	198.0000	8	1,584.00	红酒类
003305	加州乐事白葡萄酒750ml	瓶	148.0000	4	592.00	红酒类
003306	加州乐事红葡萄酒750ml	瓶	148.0000	5	740.00	红酒类
003307	皇轩澳洲精装干红750ml	瓶	98.0000	5	490.00	红酒类
003308	皇轩赤霞珠干红至尊珍藏7...	瓶	158.0000	0	0.00	红酒类
003309	皇轩橡木桶(磨砂瓶)75cl	瓶	98.0000	11	1,078.00	红酒类
003321	约翰马仕珍藏波尔多干红7...	瓶	498.0000	1	498.00	红酒类
003325	凌致雷藏波尔多干红750ml	瓶	388.0000	1	388.00	红酒类
003327	皇轩干红葡萄酒750ml	瓶	188.0000	1	188.00	红酒类
003328	皇轩西拉干红葡萄酒750ml	瓶	388.0000	1	388.00	红酒类
003332	皇轩干红(2送1)	套	376.0000	2	752.00	红酒类
003333	七夕赠皇轩橡木桶	瓶	0.0000	3	0.00	红酒类
003218	会员生日红酒(赠送)	瓶	0.0000	31	0.00	会员卡礼物
003600	会员赠天曜红茶500ml*4	瓶	0.0000	46	0.00	会员卡礼物
003601	会员赠天曜绿茶500ml*4	瓶	0.0000	5413	0.00	会员卡礼物
005003	会员赠什锦水果	份	0.0000	254	0.00	会员卡礼物
005070	会员生日赠中果盆	份	0.0000	31	0.00	会员卡礼物
009032	会员赠纸巾	个	0.0000	253	0.00	会员卡礼物
008001	238百威冰啤套餐	套	238.0000	2	476.00	酒水套餐
008007	288百威冰啤套餐	套	288.0000	1	288.00	酒水套餐
008008	258百威冰啤套餐	套	258.0000	1	258.00	酒水套餐
					55894	895,212.00

易丰软件(武汉)有限公司 技术支持 使用者: 系统管理者

每日营收统计表

财务报表

报表 房型 销售 收银统计 月报表 其他 权限

时段人数统计(小时) 时段包厢使用(小时) 时段自助吧统计 菜单销售日报表 储值卡汇总表 房型营业额统计 超市销售汇总 超市销售排行榜 商品类型汇总(所有) 每日营收统计表

营业日期 2012/8/11 门市 上海虹口店

导出 关闭

每日营业统计2012年08月11日.xls [Compatibility Mode] - Microsoft Excel (Product Activation Failed)

时段	批数	人数	包房费	超市收入	厨房收入	其它收入	合计	批均	人均	现金(Cash)	信用卡	招待	抵
10:00 - 17:00	92	406	18009.00	2405.00	1446.00	300.00	22160.00	240.87	54.58	5681.00	1056.00	286.00	
17:00 - 20:00	29	143	11431.00	1430.00	823.00	0.00	13684.00	471.86	95.69	1002.00	1487.00	1335.00	
20:00 - 24:00	75	556	36098.00	25812.00	3623.00	810.00	66343.00	884.57	119.32	22309.00	18440.00	1741.00	
00:00 - 09:59	24	141	7980.00	10887.00	658.00	2505.00	22030.00	917.92	156.24	9286.00	6231.00	0.00	
合计	220	1246	73518.00	40534.00	6550.00	3615.00	124217.00	564.62	99.69	38278.00	27214.00	3362.00	

营业分析表

财务报表

报表 房型 销售 收银统计 月报表 其他 权限

营业分析表

门市 上海虹口店

营业日期(起) 2012/8/11 营业日期(迄) 2012/8/30

查询 导出 关闭

项目	10:00 - 17:00	17:00 - 20:00	20:00 - 24:00	00:00 - 08:59	合计
▶ 营业合计	466,780.00	426,575.00	747,958.00	231,865.00	1,873,178.00
包厢	411,111.00	364,660.00	447,790.00	81,076.00	1,304,637.00
超市	30,436.00	37,723.00	254,102.00	128,475.00	450,736.00
厨房	24,583.00	23,682.00	36,435.00	9,610.00	94,310.00
其他	650.00	510.00	9,631.00	12,704.00	23,495.00
批均	187.61	424.45	697.72	805.09	385.98
人均	43.71	73.71	110.64	148.06	75.56
收入合计	461,837.00	351,851.00	687,868.00	231,865.00	1,733,421.00
现金(Cash)	57,039.00	48,029.00	213,393.00	102,892.00	421,353.00
信用卡	15,593.00	34,411.00	169,512.00	55,567.00	275,083.00
现金券	697.00	0.00	1,300.00	700.00	2,697.00
挂帐	0.00	0.00	298.00	0.00	298.00
招待	1,631.00	6,079.00	10,358.00	271.00	18,339.00
抵用券	5,846.00	2,058.00	7,345.00	8,176.00	23,425.00
赠送	4,749.00	5,537.00	14,340.00	2,359.00	26,985.00
欠款	0.00	821.00	647.00	0.00	1,468.00
会员卡优惠-房费五折	0.00	0.00	316.00	0.00	316.00
开幕优惠-房费八折	0.00	320.00	1,184.00	0.00	1,504.00
会员卡优惠-开幕期间房费5.8折	1,808.00	1,141.00	4,099.00	333.00	7,381.00
会员卡优惠-房费九折	0.00	117.00	925.00	38.00	1,080.00
2H免费欢唱体验券	80,936.00	1,054.00	0.00	1,044.00	83,034.00
3H免费欢唱体验券-美团网优惠	42,822.00	6,356.00	0.00	0.00	49,178.00
2H免费欢唱体验券-美团网优惠	137.00	0.00	3,020.00	0.00	3,157.00
3H员工欢唱券	0.00	0.00	1,071.00	0.00	1,071.00
会员卡优惠-开幕期间送一小时	1,312.00	640.00	1,562.00	118.00	3,632.00

易丰软件(武汉)有限公司 技术支持 使用者: 系统管理者



开房率

财务报表

报表 房型 销售 收银统计 月报表 其他 权限

营业分析表 开房率

查询条件

营业日期 2012/8/10 ~ 2012/8/20

门市 上海虹口店

查询 离开

Preview

时段	小包厢		中包厢		大包厢	
	间数	开房率%	间数	开房率%	间数	开房率%
10:00 - 17:00	365	37.28	492	104.02	249	53.90
17:00 - 20:00	143	14.61	246	52.01	126	27.27
20:00 - 24:00	168	17.16	255	53.91	163	35.28
00:00 - 09:59	50	5.11	75	15.86	44	9.52
合计	726	74.16	1068	225.80	582	125.97

(月)营业统计表

财务报表

报表 房型 销售 收银统计 月报表 其他 权限

营业分析表 | 开房率 | (月)营业统计表

门市 上海虹口店 时段 全日

年份 2012年 月份 8月份 2012/8/1 ~ 2012/8/31

查询 导出 关闭

2012年 全日 0801 - 0831 营业统计表

日期	星期	批数	人数	包厢收入	超市收入	厨房收入	其他收入	合计	批均	人均
1	星期二	201	890	50,755.00	14,769.00	5,106.00	4,560.00	75,190.00	374.08	84.48
2	星期三	214	852	54,155.00	16,584.00	3,679.00	911.00	75,329.00	352.00	88.41
3	星期四	167	1042	65,080.00	55,280.00	8,362.00	2,055.00	130,777.00	783.10	125.51
4	星期五	216	1194	67,587.00	41,186.00	7,074.00	3,070.00	118,917.00	550.54	99.60
5	星期六	180	753	55,037.00	14,987.00	3,331.00	615.00	73,970.00	410.94	98.23
6	星期日	184	837	48,485.00	16,763.00	3,477.00	490.00	69,215.00	376.17	82.69
7	星期一	157	621	33,196.00	6,849.00	2,480.00	395.00	42,920.00	273.38	69.11
8	星期二	42	131	8,547.00	5,855.00	886.00	80.00	15,368.00	365.90	117.31
9	星期三	214	1039	61,958.00	17,533.00	5,953.00	374.00	85,818.00	401.02	82.60
10	星期四	199	1099	66,915.00	64,501.00	10,221.00	1,651.00	143,288.00	720.04	130.38
11	星期五	220	1246	73,518.00	40,534.00	6,550.00	3,615.00	124,217.00	564.62	99.69
12	星期六	175	721	63,100.00	15,901.00	3,783.00	1,250.00	84,034.00	480.19	116.55
13	星期日	205	1162	67,934.00	14,971.00	3,477.00	845.00	87,227.00	425.50	75.07
14	星期一	210	1149	66,304.00	12,016.00	3,671.00	360.00	82,351.00	392.15	71.67
15	星期二	203	1275	71,028.00	15,323.00	5,070.00	270.00	91,691.00	451.68	71.91
16	星期三	240	1117	50,928.00	15,263.00	3,631.00	550.00	70,372.00	293.22	63.00
17	星期四	220	1292	67,952.00	43,242.00	7,838.00	1,240.00	120,272.00	546.69	93.09
18	星期五	257	1429	78,754.00	38,216.00	6,580.00	1,890.00	125,440.00	488.09	87.78
19	星期六	199	1056	59,126.00	22,514.00	5,193.00	230.00	87,063.00	437.50	82.45
20	星期日	248	1165	52,913.00	16,799.00	3,766.00	4,160.00	77,638.00	313.06	66.64
21	星期一	259	1172	55,243.00	16,758.00	4,131.00	893.00	77,025.00	297.39	65.72
22	星期二	261	1124	58,303.00	20,177.00	6,019.00	475.00	84,974.00	325.57	75.60
合计		6806	34195	1,855,020.00	709,449.00	148,057.00	37,706.00	2,750,232.00	12,741.36	2,569.79
平均		219.55	1103.06	59839.35	22885.45	4776.03	1216.32	88717.16	411.01	82.90

易丰软件(武汉)有限公司 技术支持 使用者: 系统管理者

(月)实际营收统计表

财务报表

报表 房型 销售 收银统计 月报表 其他 权限

营业分析表 | 开房率 | (月)营业统计表 | (月)实际营收统计表

门市 上海虹口店 时段 晚餐档

年份 2012年 月份 8月份 2012/8/1 ~ 2012/8/31

查询 导出 关闭

2012年 晚餐档 0801 - 0831实际营收统计表

日期	星期	批数	人数	现金	信用卡	会员卡	挂帐回款	合计	批均	人均
1	星期二	47	242	2,336.00	2,686.00	0.00	0.00	5,022.00	106.85	20.75
2	星期四	53	295	2,844.00	3,601.00	0.00	0.00	6,445.00	121.60	21.85
3	星期五	37	258	4,841.00	8,737.00	0.00	0.00	13,578.00	366.97	52.63
4	星期六	30	125	3,300.00	2,406.00	0.00	0.00	5,706.00	190.20	45.65
5	星期日	35	159	1,781.00	1,420.00	0.00	0.00	3,201.00	91.46	20.13
6	星期一	41	182	2,050.00	2,027.00	0.00	0.00	4,077.00	99.44	22.40
7	星期二	33	168	1,563.00	1,229.00	0.00	0.00	2,792.00	84.61	16.62
8	星期三	5	15	249.00	736.00	0.00	0.00	985.00	197.00	65.67
9	星期四	57	329	4,089.00	3,410.00	0.00	0.00	7,499.00	131.56	22.79
10	星期五	39	231	5,842.00	7,480.00	0.00	0.00	13,322.00	341.59	57.67
11	星期六	29	143	1,002.00	1,487.00	0.00	0.00	2,489.00	85.83	17.41
12	星期日	41	205	2,096.00	2,146.00	0.00	0.00	4,242.00	103.46	20.69
13	星期一	53	297	1,199.00	1,003.00	0.00	0.00	2,202.00	41.55	7.41
14	星期二	56	333	2,156.00	618.00	0.00	0.00	2,774.00	49.54	8.33
15	星期三	51	316	2,076.00	84.00	0.00	0.00	2,160.00	42.35	6.84
16	星期四	55	260	2,949.00	404.00	0.00	0.00	3,353.00	60.96	12.90
17	星期五	41	275	4,151.00	5,843.00	0.00	0.00	9,994.00	243.76	36.34
18	星期六	46	226	2,569.00	3,384.00	0.00	0.00	5,953.00	129.41	26.34
19	星期日	48	260	1,990.00	2,165.00	0.00	0.00	4,155.00	86.56	15.98
20	星期一	56	278	3,843.00	1,366.00	0.00	714.00	5,923.00	105.77	21.31
21	星期二	53	309	2,232.00	2,568.00	0.00	0.00	4,800.00	90.57	15.53
22	星期三	57	308	2,138.00	1,382.00	0.00	0.00	3,520.00	61.75	11.43
合计		1431	8086	80,535.00	69,562.00	0.00	714.00	150,811.00	3,595.77	695.24
平均		46.16	260.84	2597.90	2243.94	0.00	23.03	4864.87	115.99	22.43

易丰软件(武汉)有限公司 技术支持 使用者: 系统管理者

(月)开房率统计表

财务报表

报表 房型 销售 收银统计 月报表 其他 权限

营业分析表 | 开房率 | (月)营业统计表 | (月)实际营收统计表 | (月)开房率统计表

门市 上海虹口店 时段 黄金档

年份 2012年 月份 8月份 2012/8/1 ~ 2012/8/31

查询 导出 关闭

2012年 黄金档 0801 - 0831开房率统计表

日期	星期	包厢类型	包厢数	批数	开房率
1	星期三	小包厢	89	9	10.11
1	星期三	中包厢	43	16	37.21
1	星期三	大包厢	42	13	30.95
2	星期四	小包厢	89	13	14.61
2	星期四	中包厢	43	14	32.56
2	星期四	大包厢	42	7	16.67
3	星期五	小包厢	89	18	20.22
3	星期五	中包厢	43	39	90.70
3	星期五	大包厢	42	17	40.48
4	星期六	小包厢	89	15	16.85
4	星期六	中包厢	43	31	72.09
4	星期六	大包厢	42	22	52.38
5	星期日	小包厢	89	10	11.24
5	星期日	中包厢	43	17	39.53
5	星期日	大包厢	42	14	33.33
6	星期一	小包厢	89	10	11.24
6	星期一	中包厢	43	22	51.16
6	星期一	大包厢	42	6	14.29
7	星期二	小包厢	89	6	6.74
7	星期二	中包厢	43	9	20.93
7	星期二	大包厢	42	4	9.52
8	星期三	小包厢	89	9	10.11
合计			5394	1,521	3,055
平均			174.00	49.06	98.54

易丰软件(武汉)有限公司 技术支持 使用者: 系统管理者

日挂帐报表

财务报表

报表 房型 销售 收银统计 月报表 其他 权限

营业分析表 | 开房率 | (月)营业统计表 | (月)实际营收统计表 | (月)开房率统计表 | 日挂帐报表 | 挂帐查询

查询条件

营业日期 2012/7/9 门市 上海虹口店

查询 离开

Preview

File View Background

上海虹口店日挂帐报表

营业日期: 2012-07-09

类型	营业日期	账号编号	帐单类别	金额	挂帐人	还款金额	还款营业日	还款方式	收款
挂帐	2012-07-09	1207090202	零售类	148.0000	高总	0.0000	1900-01-01		
挂帐	2012-07-09	1207090200	零售类	20.0000	高总	0.0000	1900-01-01		
挂帐	2012-07-09	1207090207	零售类	880.0000	高总	0.0000	1900-01-01		
挂帐	2012-07-09	1207090191	零售类	908.0000	高总	0.0000	1900-01-01		
挂帐	2012-07-09	1207090187	KTV类	652.0000	高总	0.0000	1900-01-01		
挂帐				2608.0000		0.0000			

挂帐查询

财务报表

报表 房型 销售 收银统计 月报表 其他 权限

营业分析表 开房率 (月)营业统计表 (月)实际营收统计表 (月)开房率统计表 日挂帐报表 挂帐查询

查询条件

营业日期 2012/6/5 ~ 2012/9/5 门市 上海虹口店

查询 导出 离开

类型	帐单	类型	营业日期	挂帐金额	操作人员	挂帐时间	挂帐人	还款金额	收款人	还款方式	还款营业日期	收款时间
挂帐	1207060170	零售类	2012/07/06	398.00	卞华杰	07/06 22:1...	店长	0.00			1900/01/01	01/01 00:00:00
挂帐	1208090261	KTV类	2012/08/09	509.00	聂业静	08/10 02:1...	店长	0.00			1900/01/01	01/01 00:00:00
挂帐	1206260009	零售类	2012/06/25	236.00	黄阳阳	06/26 00:2...	副总	0.00			1900/01/01	01/01 00:00:00
挂帐	1207010070	KTV类	2012/07/01	219.00	黄静纯	07/01 15:4...	店长	0.00			1900/01/01	01/01 00:00:00
挂帐	1206260020	零售类	2012/06/25	240.00	黄阳阳	06/26 01:3...	副总	0.00			1900/01/01	01/01 00:00:00
挂帐	1206160254	零售类	2012/06/16	0.00	李艳红	06/16 21:4...	副总	0.00			1900/01/01	01/01 00:00:00
挂帐	1208090270	零售类	2012/08/09	312.00	胡敬	08/09 21:5...	店长	0.00			1900/01/01	01/01 00:00:00
挂帐	1206300069	零售类	2012/06/29	480.00	李艳红	06/30 02:4...	副总	0.00			1900/01/01	01/01 00:00:00
挂帐	1206140128	零售类	2012/06/14	360.00	System	06/15 13:0...	副总	0.00			1900/01/01	01/01 00:00:00
挂帐	1206140134	零售类	2012/06/14	20.00	System	06/15 13:0...	副总	0.00			1900/01/01	01/01 00:00:00
挂帐	1208090275	零售类	2012/08/09	0.00	胡敬	08/09 22:1...	店长	0.00			1900/01/01	01/01 00:00:00
挂帐	1207010070	KTV类	2012/07/01	0.00	黄静纯	07/01 15:4...	店长	0.00			1900/01/01	01/01 00:00:00
挂帐	1206150001	零售类	2012/06/14	880.00	System	06/15 13:0...	副总	0.00			1900/01/01	01/01 00:00:00
挂帐	1208100023	零售类	2012/08/09	44.00	胡敬	08/10 02:1...	店长	0.00			1900/01/01	01/01 00:00:00
挂帐	1207100201	零售类	2012/07/10	0.00	李艳红	07/10 21:1...	副总	0.00			1900/01/01	01/01 00:00:00
挂帐	1207090202	零售类	2012/07/09	148.00	卞华杰	07/09 22:3...	副总	0.00			1900/01/01	01/01 00:00:00
挂帐	1206250157	KTV类	2012/06/25	590.00	周莹	06/26 01:3...	副总	0.00			1900/01/01	01/01 00:00:00
挂帐	1207090200	零售类	2012/07/09	20.00	卞华杰	07/09 22:0...	副总	0.00			1900/01/01	01/01 00:00:00
挂帐	1207010280	KTV类	2012/07/01	138.00	周莹	07/02 02:0...	店长	0.00			1900/01/01	01/01 00:00:00
挂帐	1207090207	零售类	2012/07/09	880.00	李艳红	07/09 22:5...	副总	0.00			1900/01/01	01/01 00:00:00
挂帐	1207140052	零售类	2012/07/13	714.00	李艳红	07/14 01:2...	店长	0.00			1900/01/01	01/01 00:00:00
挂帐	1207090191	零售类	2012/07/09	908.00	卞华杰	07/09 21:3...	副总	0.00			1900/01/01	01/01 00:00:00
挂帐	1207090187	KTV类	2012/07/09	652.00	高家培	07/10 00:4...	副总	0.00			1900/01/01	01/01 00:00:00
挂帐	1208100008	零售类	2012/08/09	72.00	胡敬	08/10 00:5...	店长	0.00			1900/01/01	01/01 00:00:00
挂帐	1206290287	KTV类	2012/06/29	620.00	黄阳阳	06/30 02:4...	副总	0.00			1900/01/01	01/01 00:00:00
挂帐	1208250444	KTV类	2012/08/25	298.00	黄阳阳	08/26 01:5...	店长	0.00			1900/01/01	01/01 00:00:00
合计				10,712.00				1,251.00				

易丰软件(武汉)有限公司 技术支持 使用者: 系统管理者



财务报表

报表 房型 销售 收银统计 月报表 其他 权限

营业分析表 | 开房率 | (月)营业统计表 | (月)实际营收统计表 | (月)开房率统计表 | 日挂帐报表 | 挂帐查询 | 签送

查询条件

营业日期 2012/7/5 ~ 2012/9/5 门市 上海虹口店

查询 导出 离开

营业日期	帐单编号	总计金额	总计数量	项目数	签送人
2012/7/5	1207050044	68.00	68.00	1	1 于路
2012/7/5	1207050119	68.00	68.00	1	1 竺斌
2012/7/5	1207050152	109.00	109.00	3	3 周宇
2012/7/5	1207050186	184.00	184.00	4	4 周宇
2012/7/5	1207050203	136.00	136.00	2	1 竺斌
2012/7/5	1207050230	68.00	68.00	1	1 周宇
2012/7/5	1207050237	68.00	68.00	1	1 周宇
2012/7/6	1207060087	68.00	68.00	1	1 周宇
2012/7/6	1207060091	136.00	136.00	2	1 季辉
2012/7/6	1207060093	150.00	150.00	5	5 季辉
2012/7/6	1207060117	146.00	146.00	5	5 季辉
2012/7/6	1207060131	68.00	68.00	1	1 季辉
2012/7/6	1207060131	68.00	68.00	1	1 竺斌
2012/7/6	1207060137	49.00	49.00	1	1 季辉
2012/7/6	1207060137	53.00	53.00	3	3 徐基成
2012/7/6	1207060137	78.00	78.00	2	2 竺斌
2012/7/6	1207060151	176.00	176.00	3	3 竺斌
2012/7/6	1207060153	68.00	68.00	1	1 竺斌
2012/7/6	1207060154	218.00	218.00	6	5 徐基成
2012/7/6	1207060179	136.00	136.00	2	1 竺斌
2012/7/6	1207060193	122.00	122.00	3	3 周宇
2012/7/6	1207060204	24.00	24.00	2	2 竺斌
2012/7/6	1207070005	136.00	136.00	2	2 竺斌
2012/7/7	1207070121	142.00	142.00	4	6 竺斌
2012/7/7	1207070182	68.00	68.00	1	1 竺斌
2012/7/7	1207070212	68.00	68.00	1	1 季辉
合计		80,456.00		1782	1455

易丰软件(武汉)有限公司 技术支持 使用者: 系统管理者



签送明细

财务报表

报表 房型 销售 收银统计 月报表 其他 权限

营业分析表 开房率 (月)营业统计表 (月)实际营收统计表 (月)开房率统计表 日挂帐报表 挂帐查询 发送 发送明细

查询条件

营业日期 2012/7/5 ~ 2012/9/5 门市 上海虹口店

查询 导出 离开

营业日期	帐单编号	包厢编号	招待品项	单价	数量	小计	操作人员	操作日期	发送人员
2012/7/5	1207050044	102	精致中果盘	68.0000	1	68.00	黄静纯	2012/7/5	于路
2012/7/5	1207050119	303	精致中果盘	68.0000	1	68.00	卞华杰	2012/7/5	竺斌
2012/7/5	1207050152	118	精致中果盘	68.0000	1	68.00	黄阳阳	2012/7/6	周宇
2012/7/5	1207050152	118	奇味鸡脆	29.0000	1	29.00	黄阳阳	2012/7/6	周宇
2012/7/5	1207050152	118	香糟毛豆	12.0000	1	12.00	黄阳阳	2012/7/6	周宇
2012/7/5	1207050186	318	奇味鸡脆	29.0000	1	29.00	黄阳阳	2012/7/5	周宇
2012/7/5	1207050186	318	泡椒凤爪	19.0000	1	19.00	黄阳阳	2012/7/5	周宇
2012/7/5	1207050186	318	精致中果盘	68.0000	1	68.00	黄阳阳	2012/7/5	周宇
2012/7/5	1207050186	318	精致中果盘	68.0000	1	68.00	黄阳阳	2012/7/6	周宇
2012/7/5	1207050203	888	精致中果盘	68.0000	2	136.00	黄阳阳	2012/7/5	竺斌
2012/7/5	1207050230	303	精致中果盘	68.0000	1	68.00	黄阳阳	2012/7/6	周宇
2012/7/5	1207050237	305	精致中果盘	68.0000	1	68.00	黄阳阳	2012/7/6	周宇
2012/7/6	1207060087	130	精致中果盘	68.0000	1	68.00	高家培	2012/7/6	周宇
2012/7/6	1207060091	115	精致中果盘	68.0000	2	136.00	高家培	2012/7/6	季辉
2012/7/6	1207060093	335	精致中果盘	68.0000	1	68.00	高家培	2012/7/6	季辉
2012/7/6	1207060093	335	卤牛肉	29.0000	1	29.00	高家培	2012/7/6	季辉
2012/7/6	1207060093	335	夫妻肺片	29.0000	1	29.00	高家培	2012/7/6	季辉
2012/7/6	1207060093	335	香糟毛豆	12.0000	1	12.00	高家培	2012/7/6	季辉
2012/7/6	1207060093	335	盐水花生	12.0000	1	12.00	高家培	2012/7/6	季辉
2012/7/6	1207060117	321	盐水花生	12.0000	1	12.00	黄阳阳	2012/7/6	季辉
2012/7/6	1207060117	321	香糟毛豆	12.0000	1	12.00	黄阳阳	2012/7/6	季辉
2012/7/6	1207060117	321	卤牛肉	29.0000	1	29.00	黄阳阳	2012/7/6	季辉
2012/7/6	1207060117	321	辣味鸭脖	25.0000	1	25.00	黄阳阳	2012/7/6	季辉
2012/7/6	1207060117	321	精致中果盘	68.0000	1	68.00	黄阳阳	2012/7/6	季辉
2012/7/6	1207060131	319	精致中果盘	68.0000	1	68.00	高家培	2012/7/6	季辉
2012/7/6	1207060131	319	精致中果盘	68.0000	1	68.00	高家培	2012/7/7	竺斌
合计					1782	80,456.00			

易丰软件(武汉)有限公司 技术支持 使用者: 系统管理者

商品销售分析表

财务报表

报表 房型 销售 收银统计 月报表 其他 权限

营业分析表 开房率 (月)营业统计表 (月)实际营收统计表 (月)开房率统计表 日挂帐报表 挂帐查询 签送 签送明细 商品销售分析表

门市 上海虹口店 营业日期 2012/7/5 ~ 2012/9/5

菜单编号 (菜单编号以逗号分隔, 301440,301423)

商品编号	商品名称	商品类型	销售数量	销售金额	取消数量	取消金额	退餐数量	退餐金额
003205	轩尼诗xo (70cl)	销售	2	4,360.00	0	0.00	0	0.00
003206	轩尼诗vsop (70cl)	招待(签送)	2	1,136.00	0	0.00	1	568.00
003206	轩尼诗vsop (70cl)	销售	55	31,240.00	0	0.00	4	2,272.00
003218	会员生日红酒 (赠...)	销售	54	0.00	0	0.00	0	0.00
003220	琴巴黎起泡酒	销售	3	1,494.00	0	0.00	0	0.00
003221	雷顿金酒700ml	销售	9	2,052.00	0	0.00	0	0.00
003221	雷顿金酒75cl	销售	4	912.00	0	0.00	3	684.00
003222	雷树伏特加700ml	销售	8	3,904.00	0	0.00	1	488.00
003223	约翰走路黑方700ml	招待(签送)	2	796.00	0	0.00	1	398.00
003223	约翰走路黑方700ml	销售	575	228,850.00	0	0.00	18	7,164.00
003224	轩尼诗新点干邑70...	销售	48	23,904.00	0	0.00	3	1,494.00
003225	格兰杰威士忌700ml	销售	1	498.00	0	0.00	0	0.00
003227	法国露板香榉	销售	13	11,440.00	0	0.00	3	2,640.00
003228	金方典藏版75cl	销售	3	1,704.00	0	0.00	0	0.00
003228	约翰走路金方700ml	销售	3	1,704.00	0	0.00	0	0.00
003229	琴巴黎桃红起泡酒7...	销售	2	996.00	0	0.00	0	0.00
003304	嘉露香叶解百纳干...	招待(签送)	8	1,584.00	0	0.00	0	0.00
003304	嘉露香叶解百纳干...	销售	2	396.00	0	0.00	0	0.00
003305	加州乐事白葡萄酒7...	销售	8	1,184.00	0	0.00	0	0.00
003306	加州乐事红葡萄酒7...	销售	7	1,036.00	0	0.00	0	0.00
003307	皇轩贵州精装干红7...	销售	4	392.00	0	0.00	0	0.00
003307	皇轩精装干红75cl	销售	8	784.00	0	0.00	0	0.00
003308	皇轩赤霞珠干红至...	销售	1	158.00	0	0.00	1	158.00
003309	皇轩橡木桶(磨砂...	招待(签送)	7	686.00	0	0.00	0	0.00
003309	皇轩橡木桶(磨砂...	销售	9	882.00	0	0.00	1	98.00
合计			91910	1,761,317.00	6	48.00	1766	65,595.00

易丰软件(武汉)有限公司 技术支持 使用者: 系统管理者

取消帐单统计

财务报表

报表 房型 销售 收银统计 月报表 其他 权限

营业分析表 开房率 (月)营业统计表 (月)实际营收统计表 (月)开房率统计表 日挂帐报表 挂帐查询 签送 签送明细 商品销售分析表 取消帐单统计

营业日期 2012/8/2 门市 上海虹口店

账单编号	包厢	操作时间	操作者
1208020082	121	2012/8/2	周莹
1208020163	108	2012/8/2	周莹

小费统计表

财务报表

报表 房型 销售 收银统计 月报表 其他 权限

营业分析表 开房率 (月)营业统计表 (月)实际营收统计表 (月)开房率统计表 日挂帐报表 挂帐查询 签收 签收明细 商品销售分析表 取消帐单统计 小费统计报表

查询条件

营业日期 2012/6/30 ~ 2012/9/6 门市 上海虹口店

查询 离开

Preview

File View Background

100%

上海虹口店小费统计报表

营业日期: 2012-06-30 ~ 2012-09-06 列印时间: 2012/9/6 11:36:05

营业日期	服务员	工作站	班别	金额	操作者	操作时间
2012-07-03	付新旺	B02	3	100.00	周莹	2012-07-03 20:18:34
	付新旺			100.00		
2012-07-18	郭晨时	B01	3	6.00	李艳红	2012-07-18 22:25:47
	郭晨时			6.00		
2012-07-28	郭远涛	B01	3	200.00	高家培	2012-07-29 02:24:27
2012-07-28	郭远涛	B01	3	200.00	高家培	2012-07-29 05:46:10
	郭远涛			400.00		

折扣汇总

财务报表

报表 房型 销售 收银统计 月报表 其他 权限

折扣汇总

查询条件

营业日期 2012/7/5 ~ 2012/9/5 门市 上海虹口店

查询 导出 离开

编号	名称	数量	费用编号	费用名称	金额
1000	会员卡优惠-房费五折	32	V	欢唱费	8,390.00
1001	会员卡优惠-房费七折	1	V	欢唱费	372.00
1004	会员包段优惠-房费八折	65	V	欢唱费	3,683.00
1004	开幕优惠-房费八折	1	V	欢唱费	39.00
1005	会员卡优惠-开幕期间房费5.8折	8	F	餐饮费	428.00
1005	会员卡优惠-开幕期间房费5.8折	49	V	欢唱费	7,187.00
1005	会员卡优惠-开幕期间房费5折	1	F	餐饮费	12.00
1005	会员卡优惠-开幕期间房费5折	121	V	欢唱费	19,260.00
1006	会员包段优惠-房费9折	55	V	欢唱费	1,806.00
2001	会员卡优惠-买一送一	1	V	欢唱费	128.00
2003	2H免费欢唱体验券	1638	V	欢唱费	180,742.00
2004	3H免费欢唱体验券-丁丁优惠	311	V	欢唱费	88,663.00
2005	3H免费欢唱-美团网优惠	614	V	欢唱费	136,390.00
2006	2H免费欢唱-美团网优惠	33	V	欢唱费	10,748.00
	合计	201170			2,664,503.00

易丰软件(武汉)有限公司 技术支持 使用者: 系统管理者

折扣明细

财务报表

报表 房型 销售 收银统计 月报表 其他 权限

折扣汇总 折扣明细

查询条件

营业日期 2012/7/5 ~ 2012/9/5 门市 上海虹口店

查询 导出 离开

帐单	包厢	编号	名称	数量	费用编号	费用名称	金额	操作人	操作时间
1207050014	103	2003	2H免费欢唱体验券	1	V	欢唱费	76.00	黄静纯	07/05 11:27
1207050016	125	3003	100元现金抵用券(...	1	V	欢唱费	58.00	黄静纯	07/05 11:28
1207050017	102	3003	100元现金抵用券(...	1	V	欢唱费	98.00	黄静纯	07/05 11:26
1207050020	335	3005	2000元房费抵用券(...	1	V	欢唱费	497.00	黄静纯	07/05 12:14
1207050021	108	2003	2H免费欢唱体验券	1	V	欢唱费	96.00	黄静纯	07/05 11:47
1207050022	107	2003	2H免费欢唱体验券	1	V	欢唱费	96.00	黄静纯	07/05 11:57
1207050025	111	3003	100元现金抵用券(...	1	V	欢唱费	98.00	黄静纯	07/05 12:18
1207050027	106	3003	100元现金抵用券(...	1	V	欢唱费	78.00	黄静纯	07/05 12:30
1207050028	103	2009	会员卡优惠-开幕期...	1	V	欢唱费	58.00	黄静纯	07/05 13:01
1207050029	116	3003	100元现金抵用券(...	1	V	欢唱费	78.00	黄静纯	07/05 12:37
1207050030	109	2003	2H免费欢唱体验券	1	V	欢唱费	78.00	黄静纯	07/05 12:40
1207050031	126	2003	2H免费欢唱体验券	1	V	欢唱费	76.00	黄静纯	07/05 12:53
1207050032	123	3003	100元现金抵用券(...	1	V	欢唱费	96.00	黄静纯	07/05 12:53
1207050034	133	2003	2H免费欢唱体验券	1	V	欢唱费	76.00	黄静纯	07/05 13:06
合计				201170			2,664,503.00		

易丰软件(武汉)有限公司 技术支持 使用者: 系统管理者

付款明细

财务报表

报表 房型 销售 收银统计 月报表 其他 权限

折扣汇总 折扣明细 付款明细

年份 2012年 月份 8月份 2012/8/1 ~ 2012/8/31

门市 上海虹口店 付款方式 现金(Cash), 信用卡, 储值卡, 丽人卡, 现金券, 挂

查询 导出 关闭

虹口店2012年08月01日 - 2012年08月31日付款明细

账单编号	付款方式编号	付款方式名称	金额	单据编号	操作人员	操作时间
1208010036	001	现金(Cash)	25.00		周莹	2012-08-01 11:50:13
1208010042	001	现金(Cash)	28.00		周莹	2012-08-01 11:12:27
1208010047	001	现金(Cash)	116.00		周莹	2012-08-01 13:27:04
1208010048	001	现金(Cash)	55.00		周莹	2012-08-01 12:25:37
1208010052	001	现金(Cash)	24.00		周莹	2012-08-01 11:34:57
1208010054	001	现金(Cash)	35.00		周莹	2012-08-01 11:44:48
1208010055	001	现金(Cash)	55.00		周莹	2012-08-01 12:54:04
1208010061	001	现金(Cash)	98.00		周莹	2012-08-01 12:15:25
1208010065	001	现金(Cash)	55.00		周莹	2012-08-01 14:16:47
1208010068	001	现金(Cash)	32.00		周莹	2012-08-01 12:44:46
1208010069	0021	信用卡	156.00		周莹	2012-08-01 12:45:53
1208010071	001	现金(Cash)	29.00		周莹	2012-08-01 12:59:22

易丰软件(武汉)有限公司 技术支持 使用者: 系统管理者

押金查询

财务报表

报表 房型 销售 收银统计 月报表 其他 权限

折扣汇总 折扣明细 付款明细 押金查询

查询条件

门市 上海虹口店

营业日期 2012/9/1 ~ 2012/9/6 隐藏已删除押金记录

查询 导出 离开

押金单号	顾客姓名	预收营业日期	金额	异动日期	操作人员	已使用金额	删除
444		2012/09/04	4,444.00	2012/09/04 10:46	计算机	1,000.00	<input type="checkbox"/>
使用明细							
帐单编号	使用营业日	金额	异动人员	异动日期	删除		
	2012/09/04	555.00	计算机	2012/09/04 11:11	<input checked="" type="checkbox"/>		
	2012/09/04	4,000.00	计算机	2012/09/04 11:00	<input checked="" type="checkbox"/>		
	2012/09/04	1,000.00	计算机	2012/09/04 11:11	<input type="checkbox"/>		
	2012/09/04	445.00	计算机	2012/09/04 11:02	<input checked="" type="checkbox"/>		
224	22	2012/09/04	100.00	2012/09/04 10:35	计算机	0.00	<input type="checkbox"/>
83	83	2012/09/03	8.00	2012/09/04 09:46	计算机	0.00	<input checked="" type="checkbox"/>
9	9	2012/09/03	9.00	2012/09/04 07:58	计算机	0.00	<input type="checkbox"/>
6	6	2012/09/03	6.00	2012/09/04 07:57	计算机	0.00	<input type="checkbox"/>
44	44	2012/09/03	44.00	2012/09/04 07:47	计算机	0.00	<input type="checkbox"/>
笔数		9	押金合计		4,835.00		

易丰软件(武汉)有限公司 技术支持 使用者: 系统管理者

押金使用明细

财务报表

报表 房型 销售 收银统计 月报表 其他 权限

折扣汇总 折扣明细 付款明细 押金查询 押金使用查询

查询条件

门市 上海虹口店

营业日期 2012/9/1 ~ 2012/9/6 隐藏已删除押金使用记录

查询 导出 离开

押金单号	顾客姓名	押金预存日期	押金预存金额	押金作业日期	押金作业人员	帐单编号	使用日期	使用金额	删除	使用作业日期	使用作业人员
224	22	2012/09/04	100.00	2012/09/04	计算机		2012/09/04	333.00	<input checked="" type="checkbox"/>	2012/09/04	计算机
444		2012/09/04	4,444.00	2012/09/04	计算机		2012/09/04	555.00	<input checked="" type="checkbox"/>	2012/09/04	计算机
444		2012/09/04	4,444.00	2012/09/04	计算机		2012/09/04	4,000.00	<input checked="" type="checkbox"/>	2012/09/04	计算机
224	22	2012/09/04	100.00	2012/09/04	计算机	1208050001	2012/09/04	444.00	<input checked="" type="checkbox"/>	2012/09/04	计算机
444		2012/09/04	4,444.00	2012/09/04	计算机		2012/09/04	1,000.00	<input type="checkbox"/>	2012/09/04	计算机
444		2012/09/04	4,444.00	2012/09/04	计算机		2012/09/04	445.00	<input checked="" type="checkbox"/>	2012/09/04	计算机
笔数		6	押金合计		17,976.00	使用合计		6,777.00			

易丰软件(武汉)有限公司 技术支持 使用者: 系统管理者

關於易豐軟件

公司簡介與產品



易豐軟件有限公司是以企業管理資訊化為核心業務，從事軟體研發、生產、銷售、支援、服務以及諮詢的企業。公司以「創新、服務、團隊」為經營策略，以專業的資訊技術，優秀的團隊，優質的服務，為客戶提供資訊專業的服務。

公司主要生產餐飲相關行業的 POS 系統、多媒體廣告機系統、人事管理系統(HR)、進銷存系統、財務管理系統、客戶關係管理系統(CRM)、公司商務管理網站/主機代管等多項產品；另為顧客提供相關的客制化服務。

鑒於微利時代企業在競爭多變的環境中經營不易，為了創造更豐碩的利潤目標，企業對資訊系統的仰賴程度將日俱增。我們以標準化、套裝化、服務化的軟體為開發方向，提供企業在 IT 資源不充裕下最佳的選擇。總公司設立臺灣，研發分公司設於武漢，除提供國內軟體服務外，另外和臺灣關係企業合作，提供兩岸及跨國系統集成服務。

報價與聯絡方式

公司網站：<http://www.yftek.com>

產品論壇：<http://forum.yftek.com>

聯絡電子郵件：service@yftek.com

QQ: 1522808603(翟先生)2226214310(王先生)

易丰软件(武汉)有限公司 (中国)

电话号码：+86-27-84698967

传真号码：+86-27-84698967

业务专业：13476085729 翟先生 13419598000 王先生

430050 湖北省武汉市汉阳区汉阳大道 140 号闽东国际 4 栋 A 单元 2404 室

易豐科技股份有限公司 (台灣)

電話號碼：(02)89237092

業務專線：0929-038995

23447 臺灣省新北市永和區中和路 409 號 6 樓